

«СОГЛАСОВАНО»

«УТВЕРЖДАЮ»  
Попова Нина Леонидовна,

«СОГЛАСОВАНО»

# ПАСПОРТ

дорожной безопасности образовательного учреждения

МБОУ "СОШ с углубленным изучением отдельных предметов №4"

2018

## Общие сведения

МБОУ "СОШ с углубленным изучением отдельных предметов №4"

(Наименование ОУ)

Тип ОУ Общеобразовательное учреждение

Юридический адрес ОУ 356240 Ставропольский край Шпаковский район г. Михайловск, ул. Шпака,26

Фактический адрес ОУ 356240 Ставропольский край Шпаковский район г. Михайловск, ул. Шпака,26

Руководители ОУ:

Директор (заведующий)

Попова Нина Леонидовна,

8(865)-536-61-52

(фамилия, имя, отчество)

(телефон)

Заместитель директора по учебной работе

Шевцова Инна Ивановна

8(865)-536-61-52

(фамилия, имя, отчество)

(телефон)

Заместитель директора по воспитательной работе

Богданова Олеся Ивановна

8(865)-536-45-54

(фамилия, имя, отчество)

(телефон)

Ответственные работники от Госавтоинспекции

инспектор по ИАЗ по ОГИБДД отдела МВД России по Шпаковскому району майор полиции Орешина Марианна Владимировна

инспектор по ИАЗ по ОГИБДД отдела МВД России по Шпаковскому району майор полиции Орешина Марианна Владимировна

(фамилия, имя, отчество)

(телефон)

Ответственные работники муниципального органа образования

заместитель директора МКУ Центра по техобслуживанию Савченко Анатолий Дмитриевич, тел.6-07-30

(фамилия, имя, отчество)

(телефон)

Ответственные работники за мероприятия по профилактике детского травматизма

заместитель директора по воспитательной работе Богданова

Олеся Ивановна

Этот документ сформирован при помощи сервиса Паспорт.рф компании "Росетим"



Руководитель или ответственный  
работник дорожно-эксплуатационной  
организации, осуществляющей  
содержание УДС\*

глава города Михайловска Серов  
Игорь Владимирович , тел. 7-02-10  
(фамилия, имя, отчество)

(телефон)

Руководитель или ответственный  
работник дорожно-эксплуатационной  
организации, осуществляющей  
содержание ТСОДД\*

глава города Михайловска Серов  
Игорь Владимирович , тел. 7-02-10  
(фамилия, имя, отчество)

(телефон)

Количество учащихся 2319

Наличие уголка по БДД 3

(если имеется, указать место расположения)

Наличие класса по БДД 1

(если имеется, указать место расположения)

Наличие автогородка  
(площадки) по БДД

2

Наличие автобуса в ОУ Автобуса нет

(при наличии автобуса)

Владелец автобуса

(ОУ, муниципальное образование и др.)

Время занятий в ОУ:

1-ая смена: 08:00-12:50

2-ая смена: 13:05-17:50

внеклассные занятия: 18:00-19:00

Телефоны оперативных служб:

ГАИ: 65910, Скорая помощь: 03, Дежурная часть ОВД: 6-59-25, 6-69-11

\* Дорожно-эксплуатационные организации, осуществляющие содержание УДС, несут ответственность в соответствии с законодательством Российской Федерации (Федеральный закон «О безопасности дорожного движения» №196-ФЗ, КоАП, Гражданский кодекс).

# I. План-схемы ОУ.

План-схема района расположения ОУ,  
пути движения транспортных средств и детей (учеников)

План-схема района расположения МБОУ СОШ №4, пути  
движения транспортных средств

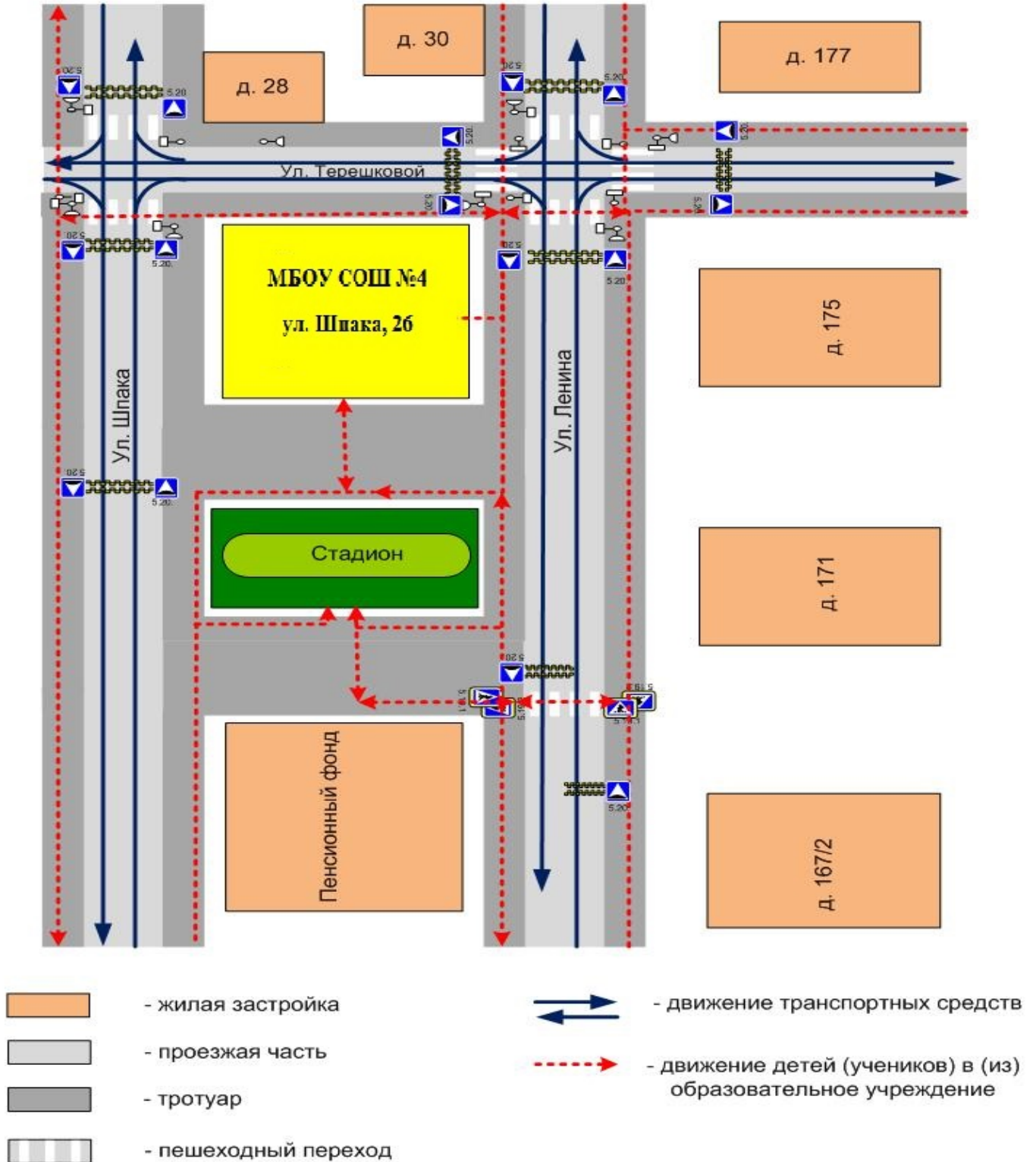
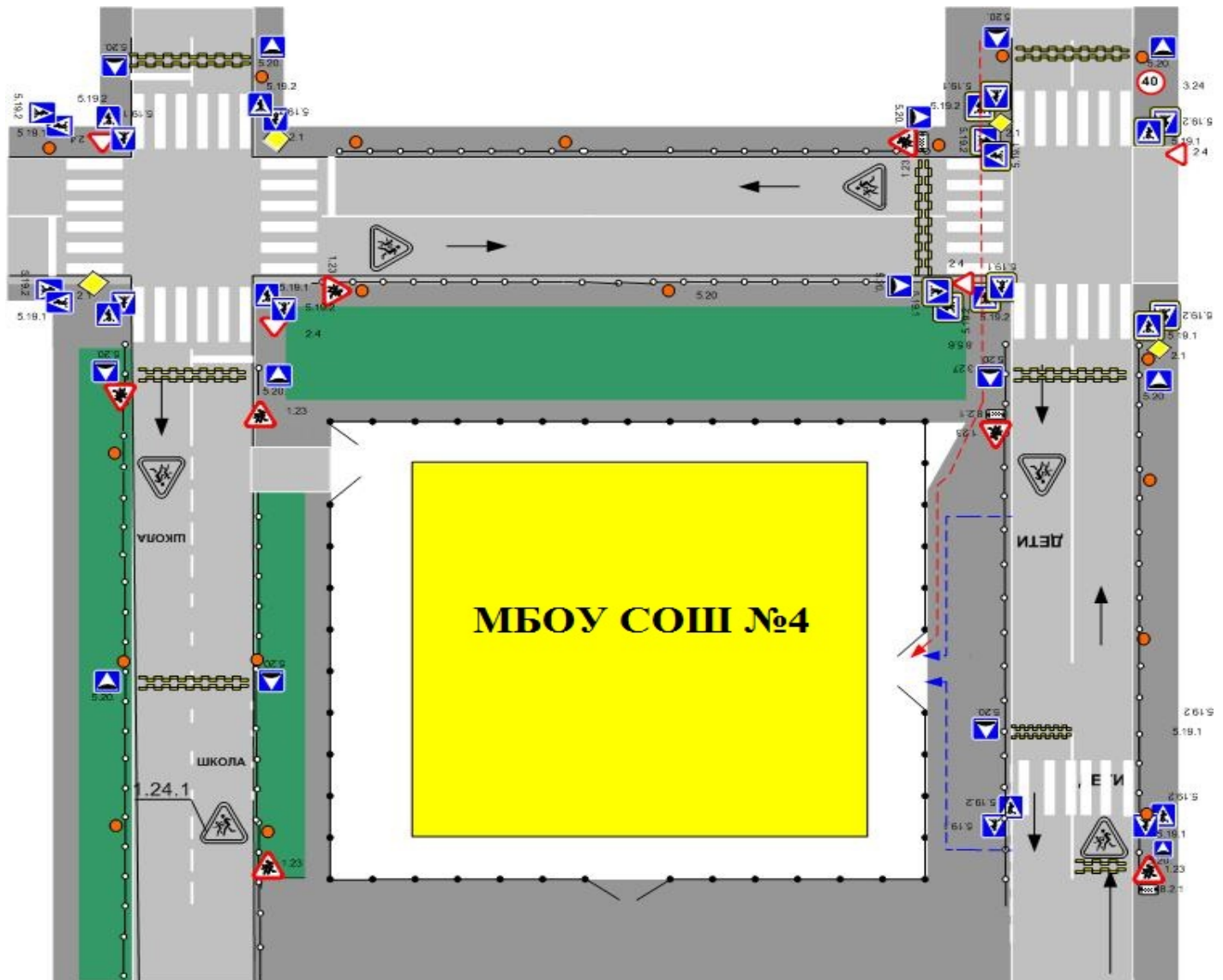








Схема организации дорожного движения в непосредственной близости от образовательного учреждения с размещением соответствующих технических средств, маршруты движения детей и расположение парковочных мест

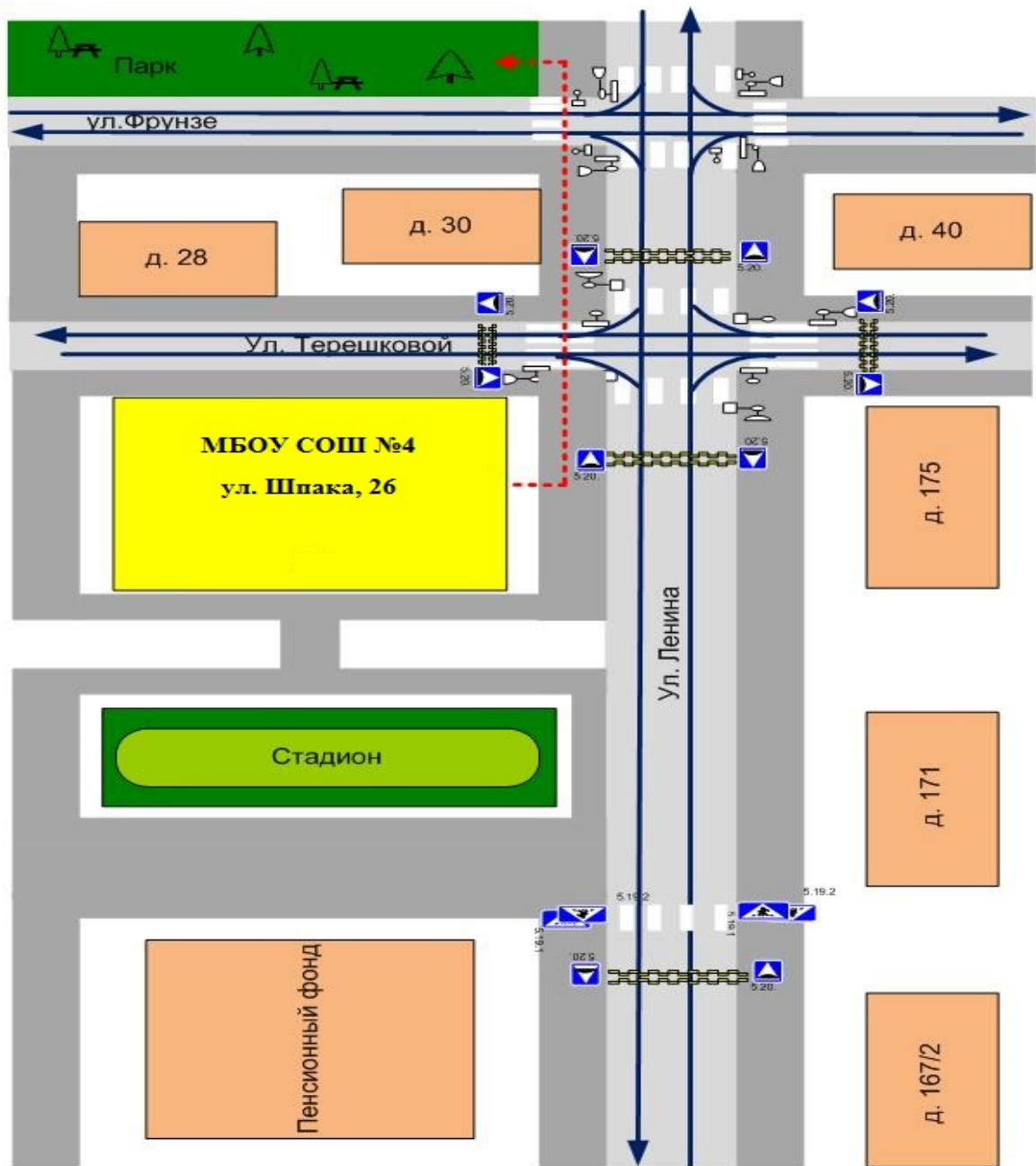
**Схема организации движения в непосредственной близости от образовательного учреждения с размещением соответствующих технических средств, маршруты движения детей и расположение парковочных мест**




-  - пешеходное ограждение
-  - ограждение образовательного учреждения и стоянки транспортных средств
-  - искусственное освещение
-  - направление движения транспортного потока
-  - направление движения детей от остановок маршрутных транспортных средств
-  - направление движения детей от остановок частных транспортных средств

Маршруты движения организованных групп детей от ОУ к стадиону,  
парку или к спортивно-оздоровительному комплексу

### Маршруты движения организованных групп детей от МБОУ СОШ №4 к парку



-  - жилая застройка
-  - проезжая часть
-  - тротуар
-  - пешеходный переход

 - направление безопасного движения  
группы детей к парку

Пути движения транспортных средств к местам разгрузки/погрузки и  
рекомендуемые пути передвижения детей по территории  
образовательного учреждения

**Пути движения транспортных средств к местам разгрузки/погрузки  
и рекомендуемые пути передвижения детей по территории  
образовательного учреждения**





## Маршрут движения автобуса ОУ

---

## Безопасное расположение остановки автобуса у ОУ

## II. Информация об обеспечении безопасности перевозок детей специальным транспортным средством (автобусом).

### Общие сведения

Марка/Модель \_\_\_\_\_

Государственный регистрационный знак \_\_\_\_\_

Соответствие конструкции требованиям, предъявляемым к школьным автобусам \_\_\_\_\_

Финансирование \_\_\_\_\_

### 1. Сведения о водителе автобуса

Фамилия, имя, отчество	Принят на работу	Стаж в категории D	Дата предстоящего мед. осмотра	Период проведения стажировки	Повышение квалификации	Допущенные нарушения ПДД
------------------------	------------------	--------------------	--------------------------------	------------------------------	------------------------	--------------------------

### 2. Организационно-техническое обеспечение

1) Лицо, ответственное, за обеспечение безопасности дорожного движения:  
назначено: \_\_\_\_\_  
прошло аттестацию \_\_\_\_\_

2) Организация проведения предрейсового медицинского осмотра водителя:  
осуществляет \_\_\_\_\_  
(Ф.И.О. специалиста)  
на основании \_\_\_\_\_  
действительного до \_\_\_\_\_

3) Организация проведения предрейсового технического осмотра транспортного средства:  
осуществляет \_\_\_\_\_  
(Ф.И.О. специалиста)  
на основании \_\_\_\_\_  
действительного до \_\_\_\_\_

4) Дата очередного технического осмотра \_\_\_\_\_  
\_\_\_\_\_  
\_\_\_\_\_

5) Место стоянки автобуса в нерабочее время \_\_\_\_\_  
меры, исключающие несанкционированное использование \_\_\_\_\_  
\_\_\_\_\_  
\_\_\_\_\_

### 3. Сведения о владельце

Юридический адрес владельца	356240 Ставропольский край Шпаковский район г. Михайловск, ул. Шпака,26
Фактический адрес владельца	356240 Ставропольский край Шпаковский район г. Михайловск, ул. Шпака,26
Телефон ответственного лица	Не указан

### 4. Сведения об организациях, осуществляющих перевозку детей специальным транспортным средством (автобусом)

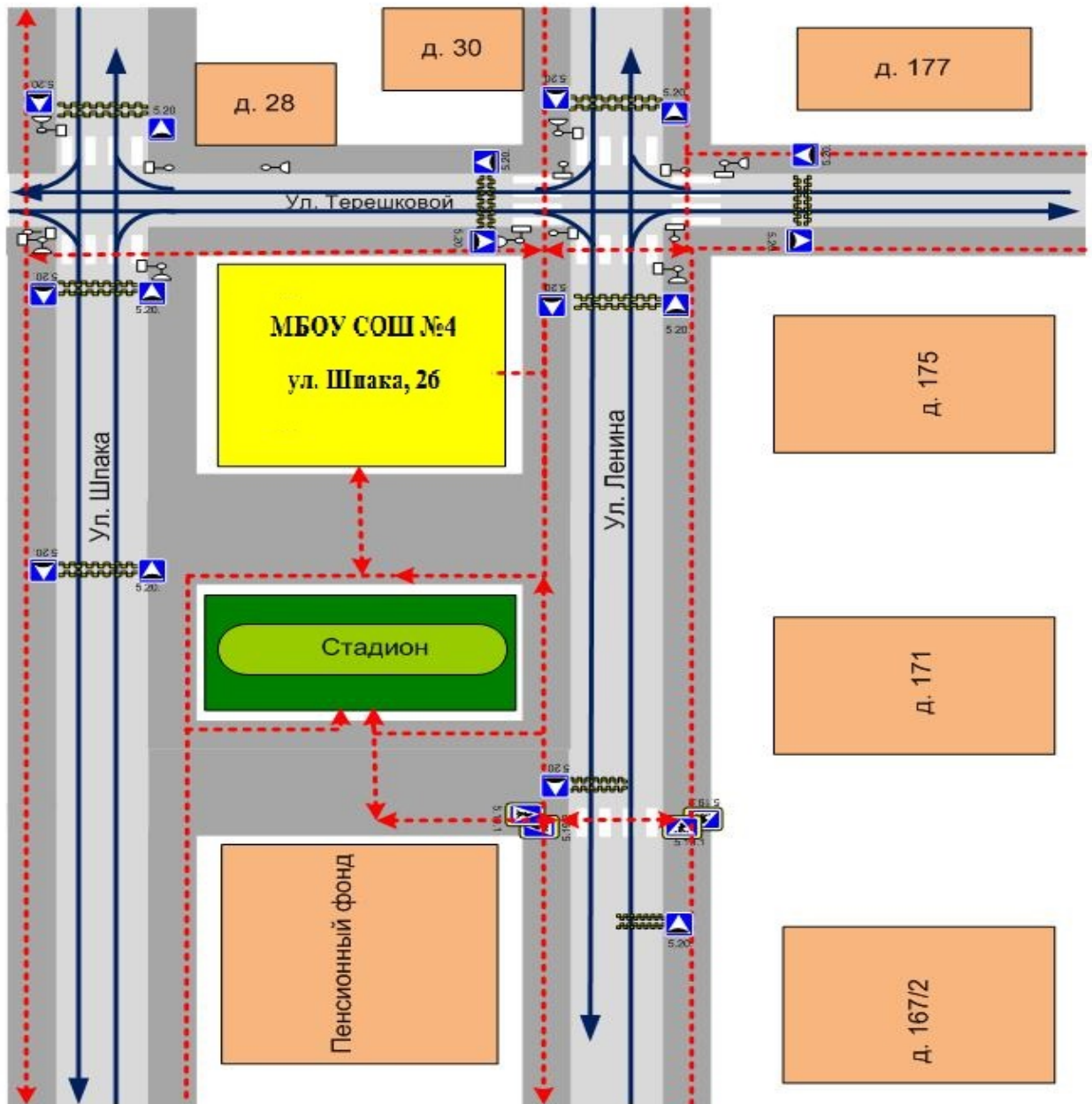
\_\_\_\_\_  
\_\_\_\_\_  
\_\_\_\_\_  
\_\_\_\_\_  
\_\_\_\_\_


### 5. Сведения о ведении журнала инструктажа



\_\_\_\_\_  
\_\_\_\_\_  
\_\_\_\_\_  
\_\_\_\_\_  
\_\_\_\_\_

# Маршрут движения автобуса ОУ

План-схема района расположения МБОУ СОШ №4, пути движения транспортных средств

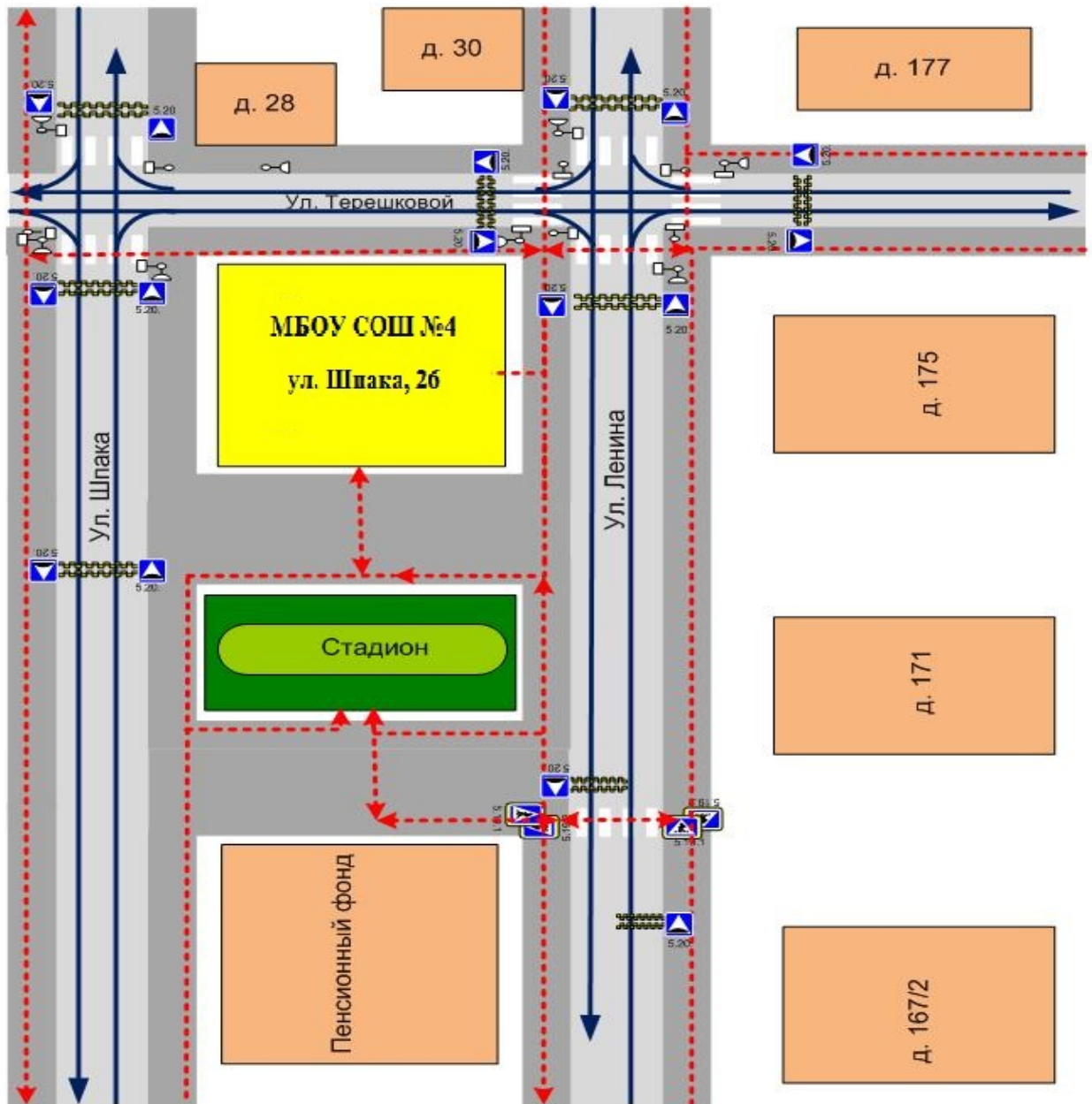


-  - жилая застройка
-  - проезжая часть
-  - тротуар
-  - пешеходный переход



-  - движение транспортных средств
-  - движение детей (учеников) в (из) образовательное учреждение

# Безопасное расположение остановки автобуса у ОУ

План-схема района расположения МБОУ СОШ №4, пути движения транспортных средств



-  - жилая застройка
-  - проезжая часть
-  - тротуар
-  - пешеходный переход

-  - движение транспортных средств
-  - движение детей (учеников) в (из) образовательное учреждение